



# L'emploi face aux changements climatiques

Défis et opportunités dans le contexte algérien

# présentation



- Ali HARBI
- Manager de AHC Consulting
- Membre de CARE ALGERIE
- Consultant en stratégies de développement durable, RSE et gouvernance ;

# le contexte algérien de l'emploi

## Quelques chiffres clés

- Population (2023) : 45,7 M d'habitants
- PIB courant (2023) : 244,7 Mds USD avant correction
- Croissance du PIB (2023) : 4,2 %
- Taux de chômage (2022) : 11,6 %
- Chômage des jeunes: 31% en 2023
- Chômage des femmes 20% ( 2019)
- Emplois dans le secteur informel : 65% du secteur économique privé, 45% dans l'agriculture

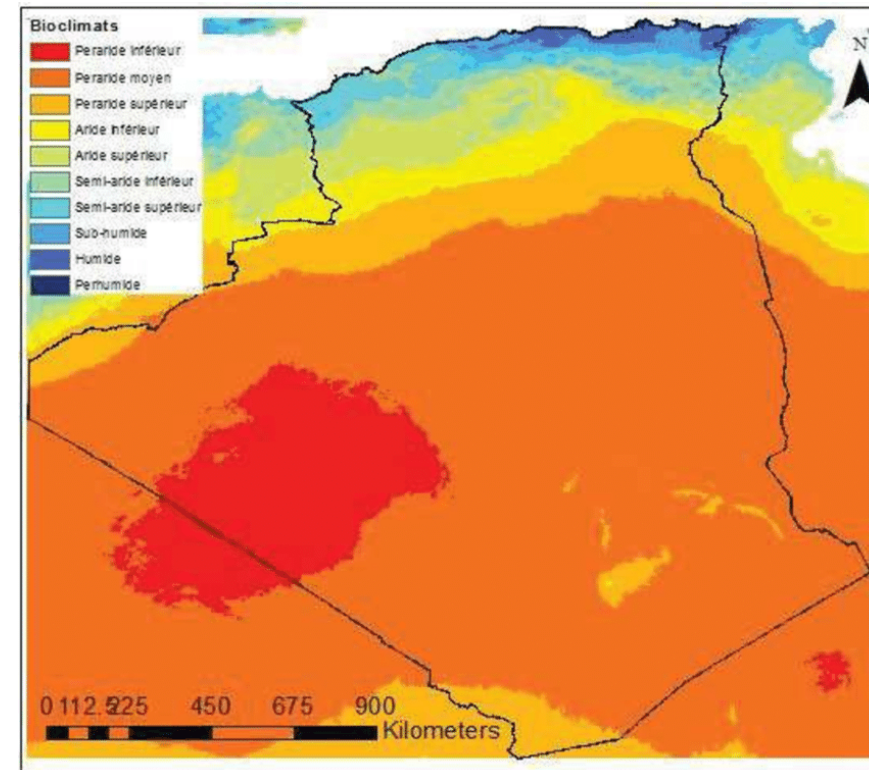
En milliers

	Masculin		Féminin		Total	
	Effectif	%	Effectif	%	Effectif	%
<b>Agriculture</b>	1006	10,9	77	3,7	<b>1083</b>	<b>9,6</b>
<b>Industrie extractive</b>	141	1,5	13	0,6	<b>153</b>	<b>1,4</b>
<b>Industrie manufacturière</b>	908	9,9	389	18,9	<b>1297</b>	<b>11,5</b>
<b>Construction</b>	1862	20,2	28	1,4	<b>1890</b>	<b>16,8</b>
<b>Commerce</b>	1684	18,3	91	4,4	<b>1775</b>	<b>15,7</b>
<b>Transport et communication</b>	690	7,5	39	1,9	<b>729</b>	<b>6,5</b>
<b>Administration publique*</b>	1525	16,5	287	13,9	<b>1812</b>	<b>16,1</b>
<b>Santé et action sociale</b>	746	8,1	931	45,1	<b>1676</b>	<b>14,9</b>
<b>Autres services</b>	658	7,1	207	10,1	<b>865</b>	<b>7,7</b>
<b>Total</b>	<b>9219</b>	<b>100,0</b>	<b>2062</b>	<b>100,0</b>	<b>11281</b>	<b>100,0</b>

\*Non compris la santé publique

# Configurations bio climatiques en algérie

- La zone tellienne humide et semi aride
- La zone des hauts plateau semi aride et aride
- La zone du sahara: tres aride



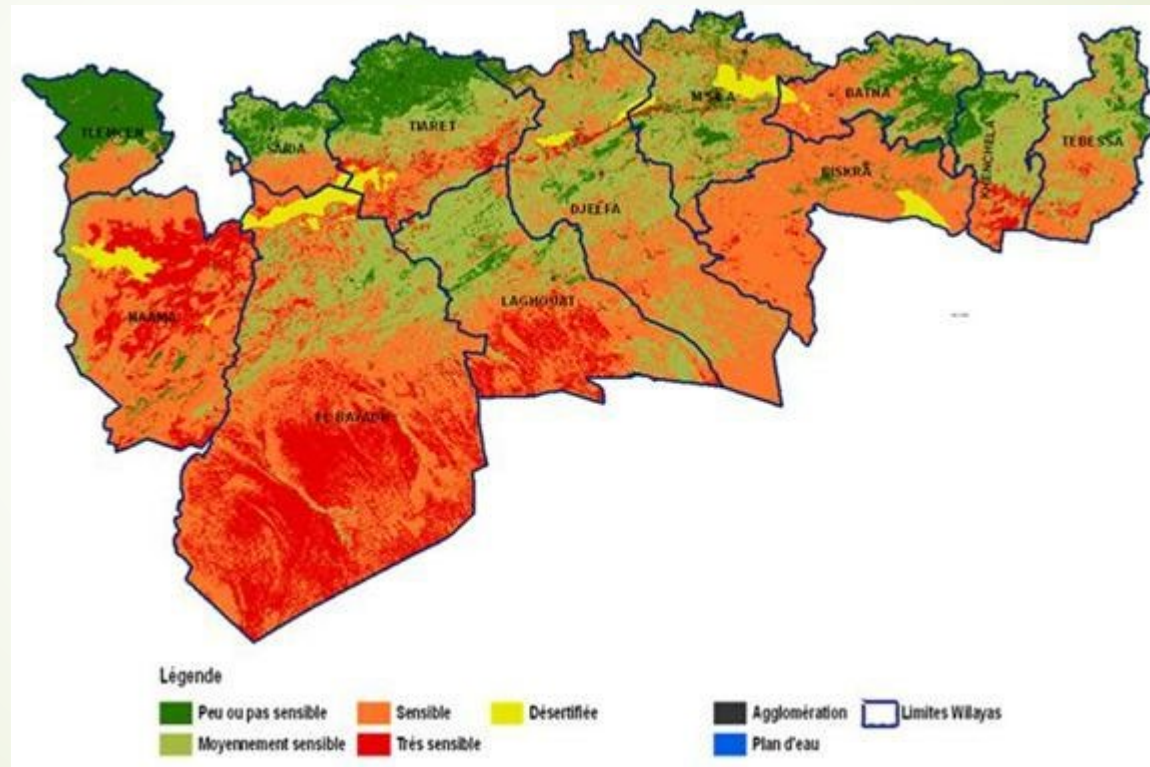
# Impacts de changements climatiques en zones littorales et telliennes

Phénomènes	Impacts	Conséquences socio économiques	Risques pour l'emploi	Opportunités pour l'emploi
Phénomènes climatiques violents et accidents météorologiques	Accentuation de l'érosion côtière et retrait du trait de cote	Coûts élevés de prévention et de remédiation Destructions d'infrastructures	Indirects: pertes d'emploi liés aux infrastructures	Emplois générés par les travaux de prévention et de remédiation
	Inondations en zones côtières	Destructions d'infrastructures	Pertes d'emplois liés aux infrastructures et déplacements de populations	
	Incendies et feux de forêts	Pertes dégradation des activités sylvicoles	Pertes d'emploi dans la sylviculture	
Réchauffement des eaux de mer et effets induits	Perte et modification de biodiversité marine	Baisse de la production halieutique	Perte des emplois du secteur de la pêche	Emplois d'aquaculture marine et continentale

# Impacts climatiques en zones des hauts plateaux et Sahara

phénomène	Impacts	Conséquences socio-économiques	Risques pour l'emploi	Opportunités pour l'emploi
sécheresse	Perte de productivité agricole et des élevages	Perte de production d'exploitations agricoles	Perte directe des emplois agricoles et agro industriels	emplois de remédiation adaptation
Désertification	Perte de terres agricoles		Pertes d'emplois	
	Perte de biodiversité et d'habitats naturels	Perte des services écosystémiques pour l'activité humaine	Pertes d'emplois directement liés aux services écosystémiques	

# Zones de désertification en Algérie





# Synthèse des impacts et des problématiques induites

Impacts	Problématiques induites
Sècheresses	Gestion durable de l'eau, y compris des réservoirs de l'albien
désertification	Pratiques agricoles durables pour la préservation des terres, des oasis, Lutte contre la désertification ( barrage vert, préservation des équilibres steppiques) et préservation des habitats naturels
Pertes de biodiversité marine	Pratiques de pêche et d'aquaculture durables, y compris par l'aquaculture continentale
Destructions des infrastructures	Résilience urbaines et schémas territoriaux durables



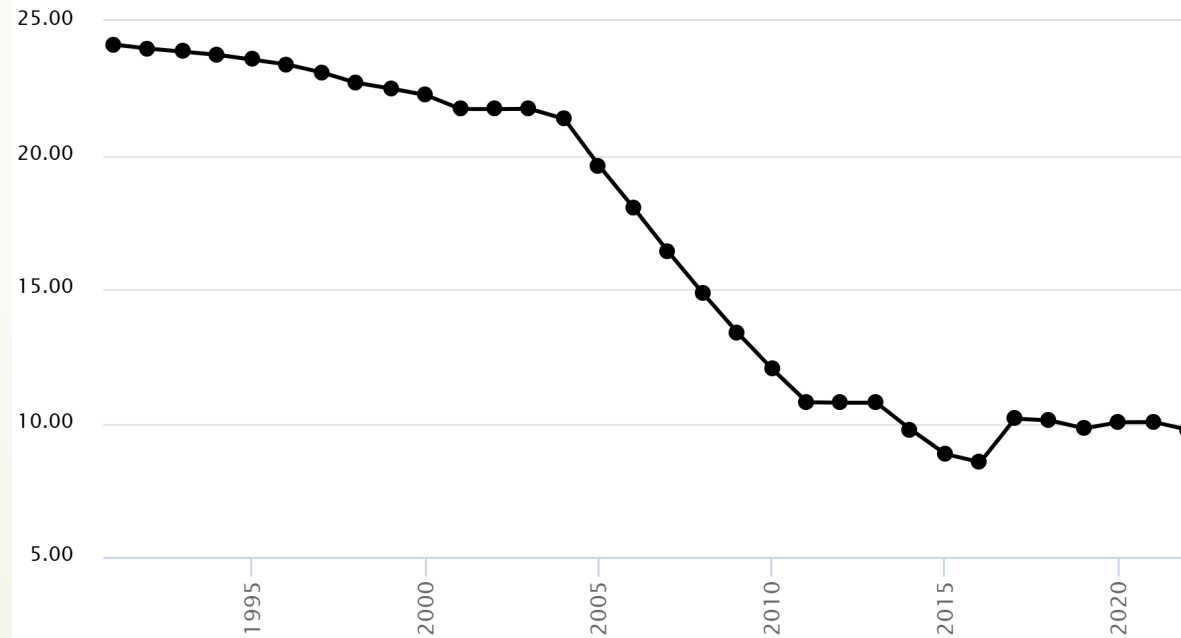


# Corrélations emploi et changements climatiques


- ▶ Les corrélations directes ne sont pas établies pour différents facteurs:
  - ▶ Importance du secteur informel et difficulté de cerner ses dynamiques
    - ▶ Par exemple le recours accru à la main d'œuvre subsaharienne dans l'agriculture et la construction
  - ▶ Importance des subventions dans différents secteurs, notamment l'agriculture, la pêche, la construction et les travaux publics
  - ▶ L'effet de recours à des solutions extensives par les politiques publiques ne permettant pas de mesurer des impacts à périmètre égal.

# Perte d'emploi dans le secteur de l'agriculture en Algérie depuis 1990

Emploi dans le secteur de l'agriculture (% de l'emploi total), Algérie



Perspective monde, date de consultation: 22/11/2024, source: Banque mondiale



# Défis stratégiques en corrélation avec les problématiques emploi

- ▶ La mise en place de politiques agricoles et d'élevage durables intégrant la dimension de remédiation et d'adaptation aux changements climatiques, ainsi que la préservation des modes de production traditionnels;
- ▶ Le développement de politiques de préservation des ressources en eau et notamment par la récupération, les techniques économes en eau.
- ▶ La mise en place de politiques ambitieuses de lutte contre la désertification et la maîtrise des pressions anthropiques aggravants
- ▶ La mise en place de politiques de valorisation des activités économiques forestières
- ▶ La refonte des approches d'occupation spatiale et d'urbanisme avec intégration des risques climatiques majeurs ( y compris sur les aspects d'érosion côtière)

# Le projet de barrage vert en algérie



- ▶ Une opportunité pour créer plusieurs millions d'emplois
  - ▶ Sylviculture
  - ▶ Agriculture sous couvert
  - ▶ Elevage



# Quelles pistes d'opportunités de développement de l'emploi « vert » en Algérie

- ▶ Secteur de la construction et des infrastructures:
  - ▶ Redéploiement spatial et urbain des habitats
  - ▶ Travaux de renforcement de la résilience urbaine face aux CC
  - ▶ Travaux d'amélioration de l'efficacité énergétique du bâtiment
  - ▶ Travaux d'adaptation des espaces urbains et périurbains ( espaces verts)
- ▶ Secteur de la pêche:
  - ▶ Préservation des emplois actuels par le développement des bonnes pratiques de pêche durable
  - ▶ Développement de l'aquaculture continentale et de ses chaînes de valeur
- ▶ Secteur de l'agriculture
  - ▶ Préservation des modes de cultures traditionnelles ( cultures oasiennes)
  - ▶ Développement des activités agricoles économes en eau.



# Conclusions



- L'effet des changements climatiques en Algérie, est sensible malgré la faiblesse de la mesure des impacts.
- Les conséquences sur l'emploi se manifestent sous forme de risques futurs dont il faut tenir compte
- Plusieurs défis de politiques publiques sont induits
- Des opportunités de développement d'emplois verts permettent de prévenir les conséquences notamment dans les domaines de la remédiation et l'adaptation aux changements climatiques