



United Nations
Economic Commission for Africa



Défis et opportunités pour tirer parti des atouts régionaux et des collaborations

19-20 novembre 2024



Mahlet Girma Bekele
Trade Expert
African Trade Policy Centre (ATPC)
UNECA

Aperçu

- ❖ Impacts attendus de la ZLECAf (les opportunités)
- ❖ Mise en œuvre de la ZLECAf à travers le développement des Stratégies Nationales
- ❖ Le rôle des Comités Nationaux de Mise en Œuvre (CNM)
- ❖ Principaux défis pour la pleine réalisation de la ZLECAf : Etude sur Initiative de Commerce Guidé (GTI)
- ❖ Conclusion : prochaines étapes



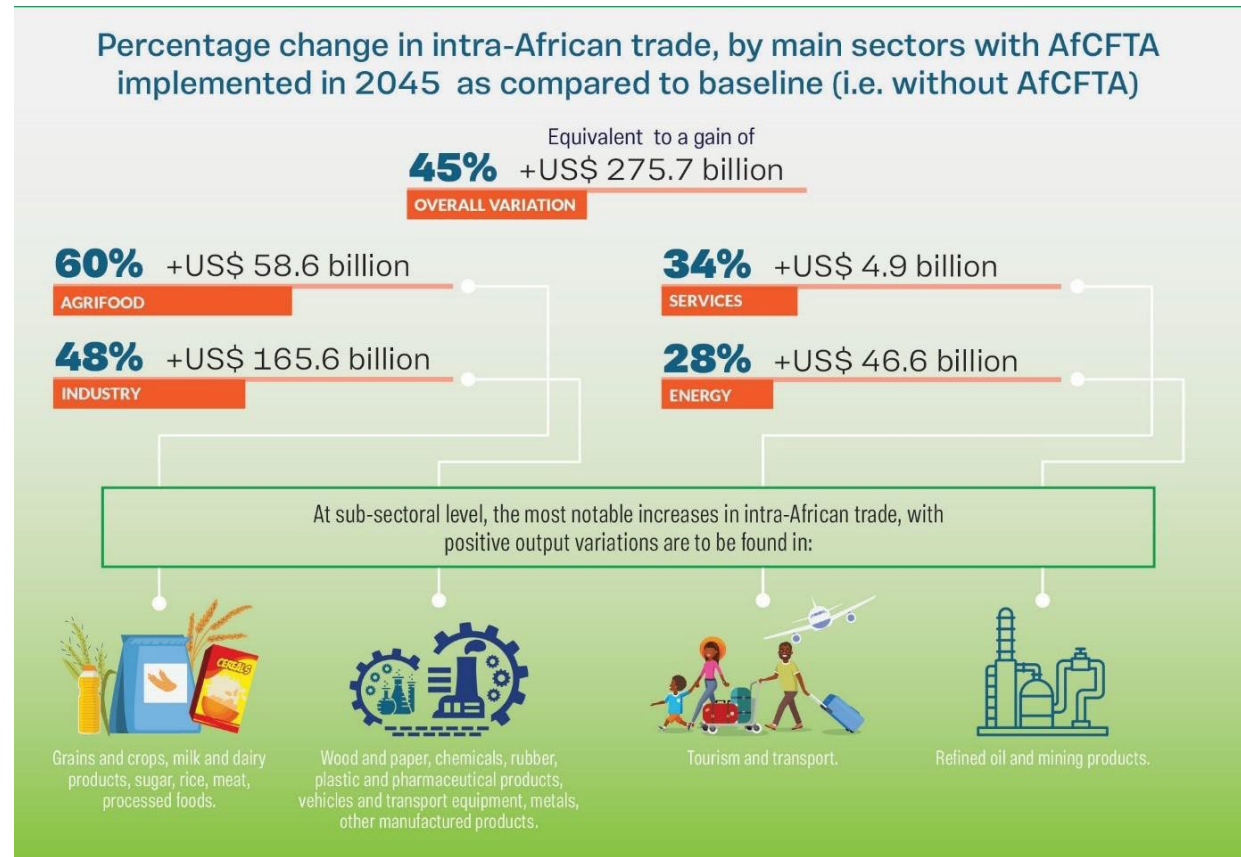
Impacts attendus de la ZLECAf

Changement du commerce intra-africain (exportations) en 2045 avec la mise en œuvre complète de l'Accord de la ZLECAf par rapport à une non-implémentation, au niveau global et par principaux secteurs, en % et en milliards USD.

Changements du PIB, de la production, des exportations, des importations et du bien-être en Afrique en 2045 avec la mise en œuvre complète de l'Accord de la ZLECAf par rapport à une non-implémentation, en % et en milliards USD.

	%	USD billion
GDP	1.2%	140.6
Output	0.5%	104.4
Exports	7.3%	245.7
Imports	6.9%	244.4
Welfare	0.9%	9.0

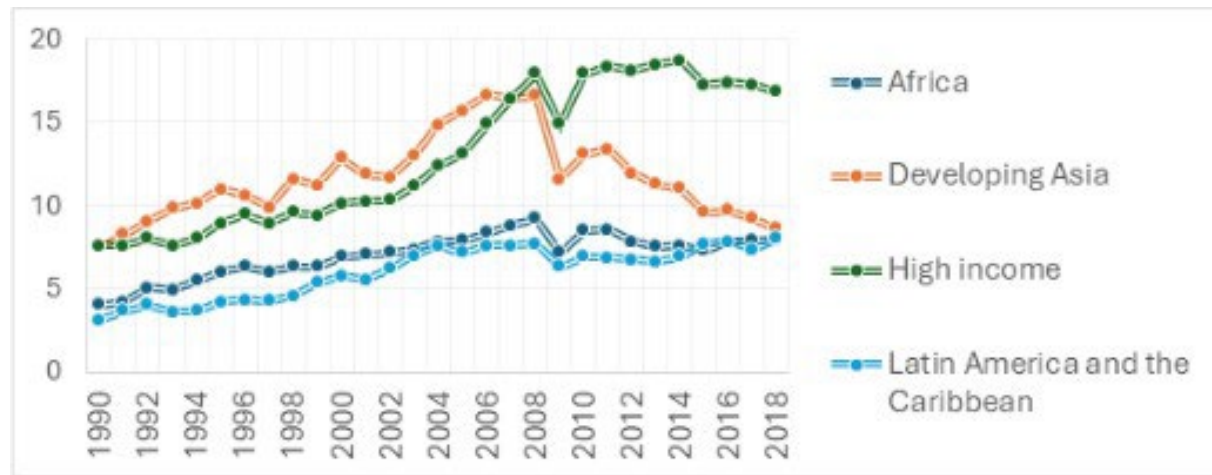
Source: ECA based on ECA and CEPII (forthcoming)



Impacts de la ZLECAF sur :

Les chaînes de valeur régionales (CVR), la sécurité alimentaire et de l'industrialisation durable

Évolution de la participation des régions sélectionnées dans les chaînes de valeur mondiale, en points de pourcentage du PIB (1990-2018)



Source: ECA and CEPII (forthcoming), calculations based on UNCTAD-Eora database

Participations en amont et en aval dans les CVM dans certaines régions (% du PIB), avec le ratio de participation en aval dans la participation totale aux CVM (%), 2018

	Forward participation (% of GDP)	Backward participation (% of GDP)	Ratio of Backward participation in total GVC participation (%)
Africa	6.0	2.0	25
Developing Asia	5.6	3.1	36
Latin America and the Caribbean	4.0	4.0	50
High income	7.7	9.2	54

Source: ECA and CEPII (forthcoming)

Impacts attendus de la ZLECAf

Les chaînes de valeur régionales (CVR), la sécurité alimentaire et de l'industrialisation durable

Changements dans le commerce intra-africain avec la mise en œuvre complète de l'Accord de la ZLECAf par rapport à une non-implémentation, selon les principaux secteurs et types de consommation, en milliards USD et en %, 2045

Main sectors	Consumption types	Variation	
		USD billion	%
Agrifood (non-processed)	Final	7.1	81.6
	Intermediate	3.9	30.6
Agrifood (processed)	Final	35.2	62.8
	Intermediate	12.4	59.7
Industry goods	Final	63.7	43.6
	Intermediate	101.9	51.7
Energy goods	Final	2.0	30.0
	Intermediate	44.6	28.4
Services	Final	1.6	25.0
	Intermediate	3.4	40.4
Total goods and services	Final	109.6	49.0
	Intermediate	166.1	42.0
	All consumption types	275.7	44.5

Source: ECA and CEPII (forthcoming)

État d'avancement de l'élaboration des stratégies de mise en œuvre de la ZLECAf

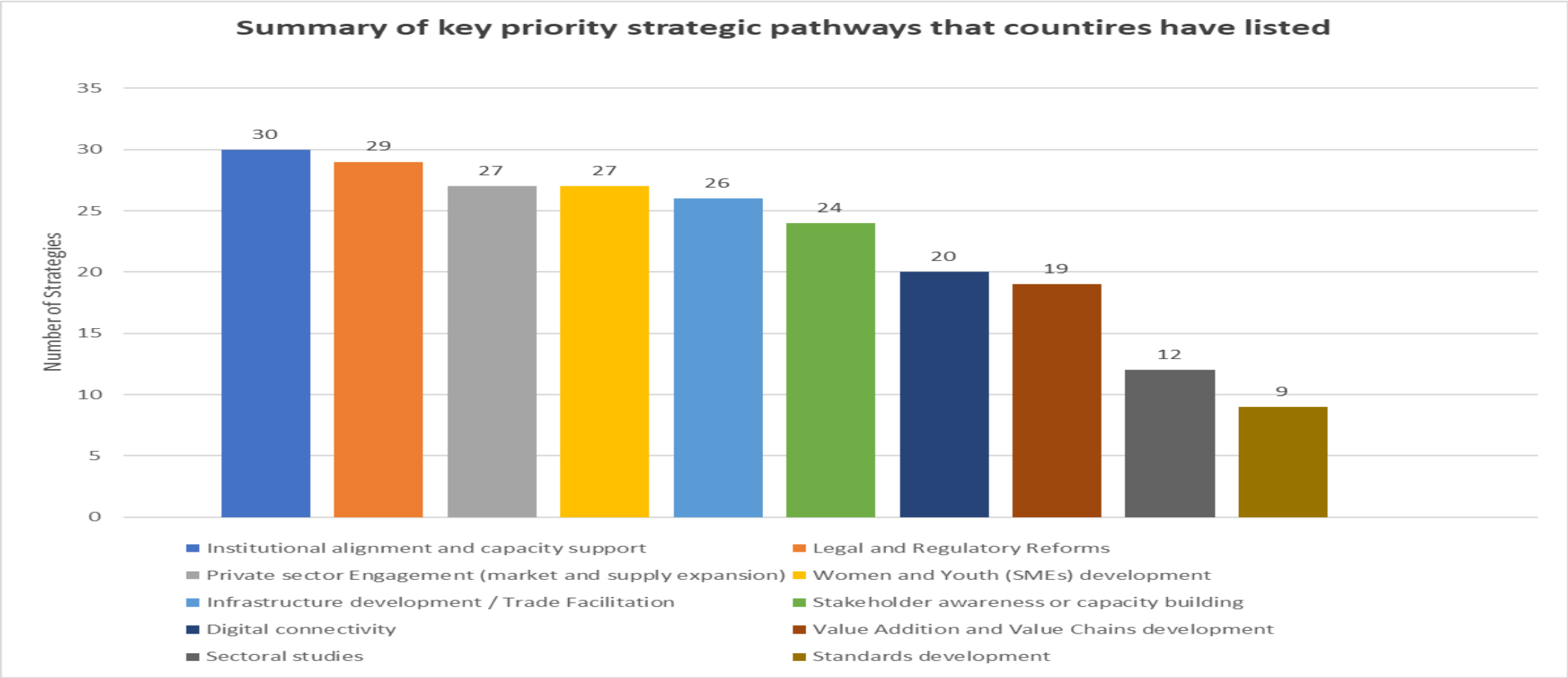
État des stratégies nationales de mise en œuvre de la ZLECAf - Novembre 2024



État des stratégies régionales de mise en œuvre de la ZLECAf - Novembre 2024



Principaux axes stratégiques prioritaires identifiés par les pays



Comités Nationaux de Mise en Œuvre (CNM)

La mise en œuvre réussie est essentielle : Processus progressif

La responsabilité de la mise en œuvre incombe à chaque État partie.

La mise en œuvre nécessite : une volonté politique ainsi qu'une capacité technique et financière.

Initiative de Commerce Guidé (GTI) en bref

Initiative de Commerce Guidé: Pour tester la préparation des pays et du secteur privé à commercer dans le cadre de la ZLECAf

Officiellement lancée le 7 octobre 2022:

- Phase 1 Commencée avec 8 pays (à savoir le Cameroun, l'Égypte, le Ghana, le Kenya, l'île Maurice, le Rwanda ,la Tanzanie la Tunisie). Couverture relativement limitée des produits
- Phase 2 : Élargissement des produits et des pays (+ de 30 Etats Partie) + Commerce des services

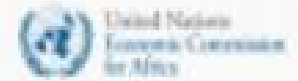
GTI été créé après l'adoption de la Directive ministérielle sur l'application des calendriers provisoires de concessions tarifaires lors de la 7e réunion du Conseil des ministres de la ZLECAf (octobre 2021).



Principaux défis pour la pleine réalisation de la ZLECAf

Principaux défis rencontrés par les entreprises qui ont commercé sous le GTI :

- Compréhension limitée des procédures et réglementations d'importation/exportation
- Retards dans l'obtention des certificats d'origine de la ZLECAF
- Problèmes de transport, logistique et connectivité
- Coûts élevés de conformité aux normes, d'enregistrement, de certification et de licence
- Coûts d'entrée et de marché élevés dans les pays importateurs, particulièrement difficiles pour les PME
- Difficultés à obtenir des fonds pour le dédouanement des marchandises importées

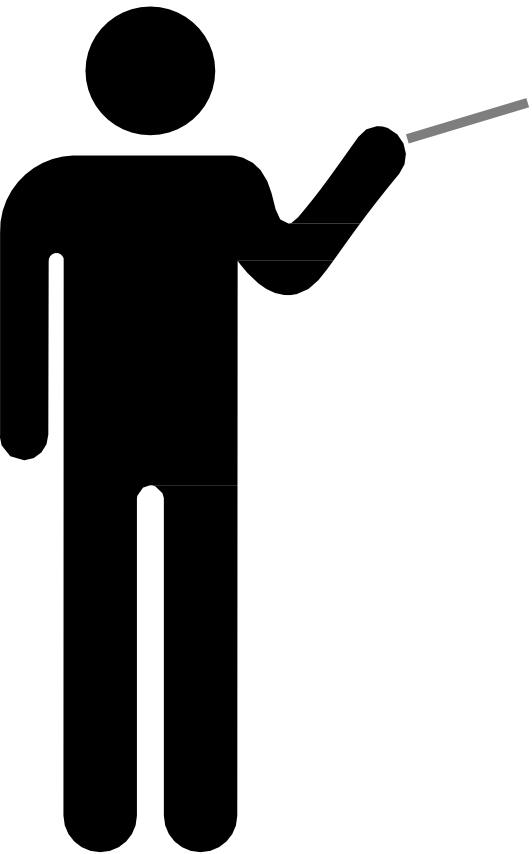


**THE GUIDED TRADE INITIATIVE:
DOCUMENTING AND ASSESSING THE
EARLY EXPERIENCES OF TRADING
UNDER THE AFCFTA**



Recommandations stratégiques pour une mise en œuvre efficace de la ZLECAf

- ❑ **Renforcer les capacités techniques et financières** des institutions nationales, régionales et continentales, y compris le Secrétariat de la ZLECAf.
- ❑ **Sensibiliser et former les entreprises**, notamment les PME et celles dirigées par des femmes, pour faciliter leur accès aux opportunités de la ZLECAf.
- ❑ **Améliorer la coordination nationale** entre douanes, organismes de normalisation et agences de régulation pour simplifier les procédures commerciales.
- ❑ **Réduire les barrières non tarifaires** en simplifiant les processus douaniers et en allégeant les coûts administratifs.
- ❑ **Assurer des budgets suffisants et rechercher des financements innovants** pour soutenir la mise en œuvre de la ZLECAf, notamment en infrastructures et en développement institutionnel





Thank you!
Merci!

Email: girma6@un.org

Ideas
to
Action